

Endler

Industriebedarf

Werkstatteinrichtungen • Werkzeuge
Maschinen • Kompressoren
Kundendienst • Verkauf

53474 Bad Neuenahr - Heimersheim

Tel.: 0 26 41 / 2 77 74 Fax: 2 77 24

www.endler-industriebedarf.de

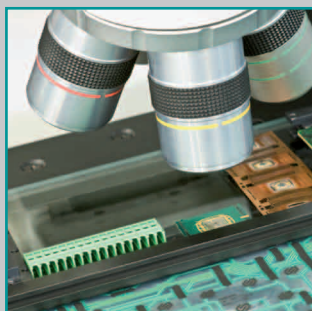


100% ölfreie Druckluft in ihrer reinsten Form

SCROLL^{line}-Kompressoren



Leistung: 1,5 bis 22,0 kW



Fragen Sie nach unseren Sonderpreisen !



Endler

Industriebedarf

Werkstatteinrichtungen • Werkzeuge

Maschinen • Kompressoren

Kundendienst • Verkauf

53474 Bad Neuenahr - Heimersheim

Tel.: 0 26 41 / 2 77 74 Fax: 2 77 24

www.endler-industriebedarf.de

SCROLLline-Kompressoren

In der Lebensmittelproduktion, der Elektronikfertigung oder der Pharmaindustrie ist die Qualität der Druckluft für Produktionsprozesse von entscheidender Bedeutung. Die ölfreien **SCROLLline**-Kompressoren von RENNER sind speziell für Anwendungen mit hohen Ansprüchen an reine Druckluft geeignet und schließen das Risiko der Ölkontamination aus. 100% ölfreie Druckluft ist das Ergebnis – die hohe Zuverlässigkeit und die geringen Betriebs- und Wartungskosten sprechen für die **SCROLLline**-Kompressoren.

Die erzeugte Druckluft ist 100% ölfrei

Die Verdichtung der Luft erfolgt stufenlos durch die Wechselwirkung zwischen einem starren und einem rotierenden Schnecken-Verdichtungselement. Dieser sich endlos wiederholende Verdichtungsprozess garantiert einen pulsationsarmen Druckluftstrom. Die geringe Anzahl von beweglichen Komponenten und die Verwendung hochwertiger Materialien stellen eine Funktionsgarantie für den sicheren und zuverlässigen Einsatz der Maschine über die gesamte Betriebsdauer dar.

Vielseitig – weniger Platz für mehr Druckluftherzeugung

Mit ihrer Kompaktheit und dem optionalen Kältetrockner passen die RENNER **SCROLLline**-Kompressoren in jede Umgebung und sorgen für Effizienz und Zuverlässigkeit in der Produktion. Sie sind als vielseitige Einheit in einer Produktionsumgebung konzipiert und stehen für eine störungsfreie Luftversorgung über Jahre.

Die Mehrfachanlage mit zwei, drei oder vier unabhängig arbeitenden Aggregaten eignet sich besonders für Anwendungen mit stark schwankendem Druckluftverbrauch oder bei Anwendungen, die unbedingt Reservekapazität als zusätzliche Sicherheit benötigen.

Die bei den Mehrfachanlagen der **SCROLLline SuperSilent**-Baureihe integrierte Grundlastwechselschaltung der RENNERtronic-Plus-Steuerung optimiert den Einsatz mehrerer SCROLL-Verdichter auf den Punkt. So wird ein exakter Leistungsausgleich über alle zur Verfügung stehenden Aggregate erreicht. Der Wirkungsgrad des Kompressors wird durch die Steuerung optimiert. Status- und Überwachungsmeldungen werden groß und übersichtlich im Display dargestellt.

Als **SCROLLline SuperSilent**-Variante sind die Kompressoren auch für den Betrieb in einer Arbeitsplatzumgebung geeignet. Schallpegel ab 52 dB(A) sprechen für sich.

Die richtige Variante für mehr reine Luft

Von RENNER, dem innovativen Hersteller mit Erfahrung in der Entwicklung und Herstellung ölfreier **SCROLLline**-Kompressoren, können Sie mehr erwarten. Das Ergebnis ist eine umfangreiche Baureihe ölfreier **SCROLLline**-Kompressoren, eine saubere Sache für diejenigen, die mehr wollen.

SCROLLline



SLDK



SLDM

SCROLLline SuperSilent



SLKM-S



SLM-S

Vorteile der RENNERtronic

- Steuern und Überwachen der Anlagen
- Anzeige
 - des Netzdrucks innerhalb leicht veränderbarer Druckgrenzen
 - der Verdichtertemperatur
 - von Störungen/ von einem Störmeldespeicher
 - Wartungsintervalle

Vorteile der RENNERtronic Plus

- Steuern und Überwachen der Anlagen
- Zusätzlich mit Zeitschaltuhr und verbesserter GLW
- Integrierte Echtzeituhr mit 7 Kanälen
- Anzeige
 - des Energieverbrauchs
 - des Netzdrucks innerhalb leicht veränderbarer Druckgrenzen
 - der Verdichtertemperatur
 - von Störungen/ von einem Störmeldespeicher
 - Wartungsintervalle

Einfache Bedienbarkeit durch Textanzeige für alle Meldungen und zusätzliche Leuchtdioden.





SCROLL-Kompressoren

SL 1,5 - 5,5

SCROLLline

SL 1,5 - 5,5

Modell	Liefermenge l/min		Nenn- leistung kW	Druckluft- ausgang Zoll	Schallpegel dB (A)**		Druck- behälter Liter	Abmessung (L x B x H in mm)	Gewicht kg
	8 bar	10 bar			8 bar	10 bar			
SL 1,5*	160	-	1,5	G½	65	65	-	827 x 430 x 440	49
SL 2,2	238	195	2,2	G½	67	67	-	827 x 430 x 440	52
SL 3,7	397	-	3,7	G½	68	68	-	986 x 520 x 440	90
SL 4,5	-	405	4,5	G½	68	68	-	986 x 520 x 440	105
SL 5,5	627	520	5,5	G½	69	69	-	986 x 520 x 440	105

* mit 230 V Wechselstrom; ** nach CAGI PNEUROP PN 8 NTC 2



SCROLL-Kompressoren

SLD 1,5 - 5,5 auf liegendem, verzinktem Druckbehälter

SLDK 1,5 - 5,5 auf liegendem, verzinktem Druckbehälter mit angebaurem Kältetrockner

SCROLLline

SLD 1,5 - 5,5 / SLDK 1,5 - 5,5

Modell	Liefermenge l/min		Nenn- leistung kW	Druckluft- ausgang Zoll	Schallpegel dB (A)**		Druck- behälter Liter	Abmessung (L x B x H in mm)	Gewicht kg
	8 bar	10 bar			8 bar	10 bar			
SLD 1,5*	160	-	1,5	G½	65	65	90***	1060 x 440 x 930	79
SLD 2,2	238	195	2,2	G½	67	67	90***	1060 x 440 x 930	82
SLD 3,7	397	-	3,7	G½	68	68	250****	1480 x 570 x 1025	175
SLD 4,5	-	405	4,5	G½	68	68	250****	1480 x 570 x 1025	190
SLD 5,5	627	520	5,5	G½	69	69	250****	1480 x 570 x 1025	190
SLDK 1,5	160	-	1,5	G½	65	65	250	1480 X 570 X 1160	159
SLDK 2,2	238	195	2,2	G½	67	67	250	1480 X 570 X 1160	162
SLDK 3,7	397	-	3,7	G½	68	68	250****	1480 X 570 X 1160	200
SLDK 4,5	-	405	4,5	G½	68	68	250****	1480 X 570 X 1160	230
SLDK 5,5	627	520	5,5	G½	69	69	250****	1480 X 570 X 1160	230

* mit 230 V Wechselstrom; ** nach CAGI PNEUROP PN 8 NTC 2; *** Optional mit 250 l Druckbehälter; **** Optional mit 500 l Druckbehälter

Optionen:

	Artikel-Nr.
Drehrichtungskontrolle über Phasenfolgerelais	10867
Sterndreieck-Schaltung 3,7 kW - 4,5 kW	02191
250 l Druckbehälter anstatt 90 l Druckbehälter	05589
500 l Druckbehälter anstatt 250 l Druckbehälter	10871



SCROLL-Kompressoren

SCROLLline

SLM 7,5 - 16,5 als Mehrfachanlage

SLM 7,5 - 16,5

Modell	Liefermenge l/min		Nenn- leistung kW	Druckluft- ausgang Zoll	Schallpegel dB (A)**		Druck- behälter Liter	Abmessung (L x B x H in mm)	Gewicht kg
	8 bar	10 bar			8 bar	10 bar			
SLM 7,5	794	-	2 x 3,7	G½	74	74	-	1970 x 986 x 640	240
SLM 9,0	-	810	2 x 4,5	G½	74	74	-	1970 x 986 x 640	246
SLM 11,0	1254	1040	2 x 5,5	G½	74	74	-	1970 x 986 x 640	246
SLM 13,5	-	1215	3 x 4,5	G 3 x ½	74	74	-	1970 x 986 x 640	378
SLM 16,5	1881	1560	3 x 5,5	G 3 x ½	77	77	-	1970 x 986 x 640	378

** nach CAGI PNEUROP PN 8 NTC 2



SCROLL-Kompressoren

SCROLLline

SLDM 7,5 - 16,5 als Mehrfachanlage auf liegendem, verzinktem Druckbehälter

SLDM 7,5 - 16,5

Modell	Liefermenge l/min		Nenn- leistung kW	Druckluft- ausgang Zoll	Schallpegel dB (A)**		Druck- behälter Liter	Abmessung (L x B x H in mm)	Gewicht kg
	8 bar	10 bar			8 bar	10 bar			
SLDM 7,5	794	-	2 x 3,7	G¾	74	74	500	1970 x 986 x 1136	363
SLDM 9,0	-	810	2 x 4,5	G¾	74	74	500	1970 x 986 x 1136	369
SLDM 11,0	1254	1040	2 x 5,5	G¾	74	74	500	1970 x 986 x 1136	369
SLDM 13,5	-	1215	3 x 4,5	G¾	74	74	500	1970 x 986 x 1136	501
SLDM 16,5	1881	1560	3 x 5,5	G¾	77	77	500	1970 x 986 x 1136	501

** nach CAGI PNEUROP PN 8 NTC 2

Optionen:

	Artikel-Nr.
Drehrichtungskontrolle über Phasenfolgerelais	10867
Sterndreieck-Schaltung 3,7 kW - 4,5 kW	02191
Grundlastwechsel-Schaltung	19080



SCROLL-Kompressoren

SL-S 1,5 - 5,5

SCROLLline
SuperSilent

SL-S 1,5 - 5,5

Modell	Liefermenge l/min		Nenn- leistung kW	Druckluft- ausgang Zoll	Schallpegel dB (A)**		Druck- behälter Liter	Abmessung (L x B x H in mm)	Gewicht kg
	8 bar	10 bar			8 bar	10 bar			
SL-S 1,5*	160	-	1,5	G½	52	-	-	910 x 550 x 920	107
SL-S 2,2	238	195	2,2	G½	55	53	-	910 x 550 x 920	110
SL-S 3,7	397	-	3,7	G½	54	-	-	910 x 550 x 920	135
SL-S 4,5	-	405	4,5	G½	-	54	-	910 x 550 x 920	150
SL-S 5,5	627	520	5,5	G½	59	57	-	910 x 550 x 920	150

* mit 230 V Wechselstrom; ** nach CAGI PNEUROP PN 8 NTC 2



SCROLL-Kompressoren

SLD-S 1,5 - 5,5 auf liegendem, verzinktem Druckbehälter

SCROLLline
SuperSilent

SLD-S 1,5 - 5,5

Modell	Liefermenge l/min		Nenn- leistung kW	Druckluft- ausgang Zoll	Schallpegel dB (A)**		Druck- behälter Liter	Abmessung (L x B x H in mm)	Gewicht kg
	8 bar	10 bar			8 bar	10 bar			
SLD-S 1,5*	160	-	1,5	G½	52	-	250***	1410 x 570 x 1550	192
SLD-S 1,5*	160	-	1,5	G½	52	-	2 x 20	1060 x 550 x 920	143
SLD-S 2,2	238	195	2,2	G½	55	53	250***	1410 x 570 x 1550	195
SLD-S 2,2	238	195	2,2	G½	55	53	2 x 20	1060 x 550 x 920	146
SLD-S 3,7	397	-	3,7	G½	54	-	250***	1410 x 570 x 1550	220
SLD-S 4,5	-	405	4,5	G½	-	54	250***	1410 x 570 x 1550	235
SLD-S 5,5	627	520	5,5	G½	59	57	250***	1410 x 570 x 1550	235

* mit 230 V Wechselstrom; ** nach CAGI PNEUROP PN 8 NTC 2; *** Optional mit 500 l Druckbehälter

Optionen:

	Artikel-Nr.
Elektronische Steuerung RENNERTronic	10869
Elektronische Steuerung RENNERTronic Plus	00829
SCROLLline SuperSilent 2,2 kW mit 230 V Wechselspannung	05588
Drehrichtungskontrolle über Phasenfolgerelais	10867
Sterndreieck-Schaltung 3,7 kW - 4,5 kW	02191
500 l Druckbehälter anstatt 250 l Druckbehälter	10871



SCROLL-Kompressoren

SCROLLline
SuperSilent

SLK-S 1,5 - 5,5 mit angebaurem Kältetrockner

SLK-S 1,5 - 5,5

Modell	Liefermenge l/min		Nennleistung kW	Druckluftausgang Zoll	Schallpegel dB (A)**		Druckbehälter Liter	Abmessung (L x B x H in mm)	Gewicht kg
	8 bar	10 bar			8 bar	10 bar			
SLK-S 1,5*	160	-	1,5	G½	52	-	-	1165 x 550 x 920	137
SLK-S 2,2	238	195	2,2	G½	55	53	-	1165 x 550 x 920	140
SLK-S 3,7	397	-	3,7	G½	54	-	-	1165 x 550 x 920	165
SLK-S 4,5	-	405	4,5	G½	-	54	-	1165 x 550 x 920	180
SLK-S 5,5	627	520	5,5	G½	59	57	-	1165 x 550 x 920	180

* mit 230 V Wechselstrom; ** nach CAGI PNEUROP PN 8 NTC 2



SCROLL-Kompressoren

SCROLLline
SuperSilent

SLDK-S 1,5 - 5,5
auf liegendem, verzinktem Druckbehälter mit angebaurem Kältetrockner

SLDK-S 1,5 - 5,5

Modell	Liefermenge l/min		Nennleistung kW	Druckluftausgang l	Schallpegel dB (A)**		Druckbehälter Liter	Abmessung (L x B x H in mm)	Gewicht kg
	8 bar	10 bar			8 bar	10 bar			
SLDK-S 1,5*	160	-	1,5	G	52	-	250***	1410 x 570 x 1550	217
SLDK-S 1,5*	160	-	1,5	G½	52	-	2 x 20	1315 x 550 x 920	168
SLDK-S 2,2	238	195	2,2	G½	55	53	250***	1410 x 570 x 1550	220
SLDK-S 2,2	238	195	2,2	G½	55	53	2 x 20	1315 x 550 x 920	171
SLDK-S 3,7	397	-	3,7	G½	54	-	250***	1410 x 570 x 1550	245
SLDK-S 4,5	-	405	4,5	G½	-	54	250***	1410 x 570 x 1550	260
SLDK-S 5,5	627	520	5,5	G½	59	57	250***	1410 x 570 x 1550	260

* mit 230 V Wechselstrom; ** nach CAGI PNEUROP PN 8 NTC 2; *** Optional mit 500 l Druckbehälter

Optionen:

	Artikel-Nr.
Elektronische Steuerung RENNERtronic	10869
Elektronische Steuerung RENNERtronic Plus	00829
SCROLLline SuperSilent 2,2 kW mit 230 V Wechselspannung	05588
Drehrichtungskontrolle über Phasenfolgerelais	10867
Stern-dreieck-Schaltung 3,7 kW - 4,5 kW	02191
500 l Druckbehälter anstatt 250 l Druckbehälter	10871



SCROLL-Kompressoren

SCROLLline
SuperSilent

SLM-S 7,5 - 22,0 als Mehrfachanlage

SLKM-S 7,5 - 22,0 als Mehrfachanlage mit integriertem Kältetrockner

SLM-S 7,5 - 22,0 / SLKM-S 7,5 - 22,0

Modell	Liefermenge l/min		Nenn- leistung kW	Druckluft- ausgang Zoll	Schallpegel dB (A)**		Abmessung (L x B x H in mm)	Gewicht kg
	8 bar	10 bar			8 bar	10 bar		
SLM-S 7,5	790	-	7,5	G½	58	-	1400 x 920 x 1000	320
SLM-S 9,0	-	810	9,0	G½	-	59	1400 x 920 x 1000	350
SLM-S 11,0	1250	1040	11,0	G½	61	60	1400 x 920 x 1000	350
SLM-S 16,5	1880	1560	16,5	G1¼	64	63	1400 x 920 x 1870	525
SLM-S 22,0	2510	2080	22,0	G1¼	66	65	1400 x 920 x 1870	700
SLKM-S 7,5	790	-	7,5	G½	58	-	1400 x 920 x 1000	351
SLKM-S 9,0	-	810	9,0	G½	-	59	1400 x 920 x 1000	381
SLKM-S 11,0	1250	1040	11,0	G½	61	60	1400 x 920 x 1000	392
SLKM-S 16,5	1880	1560	16,5	G1¼	64	63	1400 x 920 x 1870	597
SLKM-S 22,0	2510	2080	22,0	G1¼	65	66	1400 x 920 x 1870	784

* nach CAGI PNEUROP PN 8 NTC 2

Serienmäßige Ausstattung:

Grundlastwechselschaltung über RENNERtronic Plus

Verlustfreier niveaugesteuerter Kondensatableiter (nur für SLKM-S)

Optionen:

Drehrichtungskontrolle über Phasenfolgerelais

Artikel-Nr.

10867

Technische Änderungen behalten wir uns vor.

Energieeffizienz

Die SLM/SLM-S-Kompressoren passen in alle wichtigen Anwendungen, bei denen Effizienz und Flexibilität eine große Rolle einnehmen. Unnötiger Energieverbrauch wird vermieden, weil nur die Aggregate laufen, die auch wirklich benötigt werden. Vor- bzw. Nachlaufzeiten der Kompressoren gibt es nicht.

Einfache Wartung und Service

Jedes Bauteil ist optimal zugänglich. Die Einzelaggregate sind bei der SLM-S Serie auf Teleskopauszügen montiert und können so zur Kontrolle und Wartung sehr einfach aus dem Gehäuse gezogen werden. Das spart Zeit sowie Kosten und erhöht die Kundenzufriedenheit.