

Motor- und Getriebe- Reparaturstand

Eine Erleichterung bei allen Reparaturen von Motor- und Getriebeteilen.

Der fahrbare Motor-Reparaturstand Typ **MRS-400** ist zur Aufnahme von Motorrad- und Pkw-Motoren bis 150 kg geeignet - und Typ **MRS-600** / **MRS-800** für schwere Pkw- und Leicht-Lkw-Motoren bis 250 kg.

Die im Lieferumfang enthaltene Universal-Motoraufnahme kann individuell auf fast alle gängigen Motortypen eingestellt werden.

Die Stange mit dem Handgriff dient zum leichten Rangieren des Reparaturstandes und zum Drehen des Motors in die gewünschte Arbeitsposition. Das selbsthemmende **Schneckengetriebe** des **MRS-600-S** und **MRS-800** gewährleistet leichtes Drehen des Motors durch Betätigung einer Kurbel.

Jeder Monteur wird in einer arbeitsgerechten Position besser und schneller arbeiten. Und Sie **sparen Zeit und Geld**.



MRS-600-S



MRS-400



MRS-800

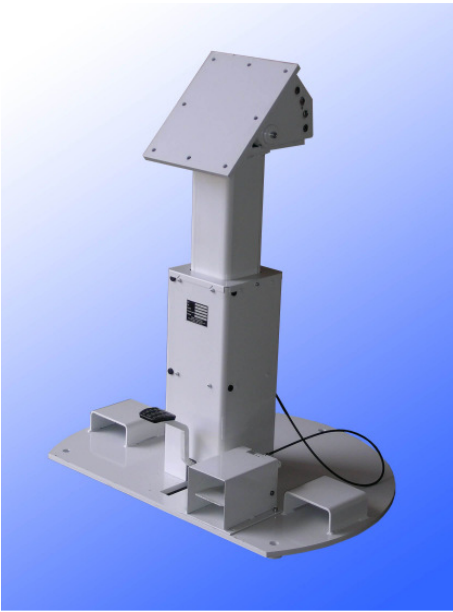


MRS-600

Technische Daten

Typ	MRS-400	MRS-600	MRS-600-S	MRS-800
Tragfähigkeit	150 kg	250 kg	250 kg	600 kg
Gesamtlänge	1000 mm	1000 mm	1000 mm	1200 mm
Gesamtbreite	850 mm	850 mm	850 mm	850 mm
Höhe Drehpunkt	800 mm	800 mm	800 mm	800 mm
Räder	3 St. Ø100	4 St. Ø100	4 St. Ø100	4 St. Ø150
feststellbare Lenkräder	1 St.	2 St.	2 St.	2 St.
Drehung	Stange ohne Lager	Stange mit Lager	Schneckengetriebe	Schneckengetriebe
Sonstiges				Ablageblech für Werkzeug
Zubehör	Ölwanne mit Halterung, passend für alle Typen			Ölwanne mit Ablasshahn

Tischunterteil neigbar, höhenverstellbar und drehbar



Dieser Arbeitstisch HA 500/300NG zeichnet sich durch sein vielfältiges Einsatzspektrum aus. Er ist sekundenschnell auf die ergonomische beste Arbeitsposition einzustellen, um den Mitarbeiter bei seiner Tätigkeit zu entlasten.

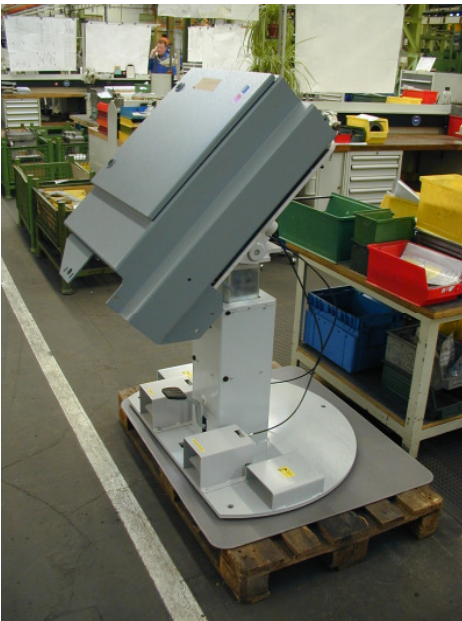
Die Hubsäule kann leicht per Fuß in der Höhe verstellen werden, auch die Neigevorrichtung lässt sich bequem mit dem Fußpedal arretieren.

Dieser Arbeitstisch ist überall dort einzusetzen wo flexibles Arbeiten am Arbeitsplatz gefordert wird.

Einsatzgebiete: in der Fertigung, in der Montage, in der Instandsetzung ..etc.

Als Zubehör ist eine Drehplattform erhältlich.

Bei Sonderanfertigungen stehen wir Ihnen gerne zur Verfügung.



Ausführung mit Drehkranz

Technische Daten:

min.Höhe : 750mm

max.Höhe: 1050mm

Tragkraft: 500Kg

Neigevorrichtung um 60° neigbar
und je 15° arretierbar

optional Drehkranz 4*90 arretierbar

Fusshydraulik bequem zu bedienen

Arretierung per Fußpedal bedienbar

Farbe nach Wahl

Endler

Industriebedarf

Werkstatteinrichtungen • Werkzeuge

Maschinen • Kompressoren

Kundendienst • Verkauf

53474 Bad Neuenahr - Heimersheim

Tel.: 0 26 41 / 2 77 74 Fax: 2 77 24

www.endler-industriebedarf.de

Fahrbare Scherenhubtische

Wir fertigen fahrbare Scherenhubtische bis zu einer Traglast von 2000 kg.

z.B. folgende Standardtische:

alle Hubtische standardmäßig mit Fusspumpe (auch el.-hydraulisch lieferbar)

Hubtisch A20

Tragkraft: 2000 kg
min Höhe: 500 mm
max Höhe: 1300 mm
Plattformlänge: 1500 mm
-breite: 1000



Hubtisch A12

Traglast: 1200 kg
min Höhe: 450 mm
max Höhe: 1150 mm
Plattform: 800 x 1200 mm



Hubtisch A5

Traglast: 500 kg
min Höhe: 400 mm
max Höhe: 1000 mm
Plattform: 700 x 1100 mm

Sonderanfertigungen und Speziallösungen
bieten wir Ihnen auf Wunsch gerne an.

Endler

Industriebedarf

Werkstatteinrichtungen • Werkzeuge
Maschinen • Kompressoren
Kundendienst • Verkauf

53474 Bad Neuenahr - Heimersheim

Tel.: 0 26 41 / 2 77 74 Fax: 2 77 24

www.endler-industriebedarf.de

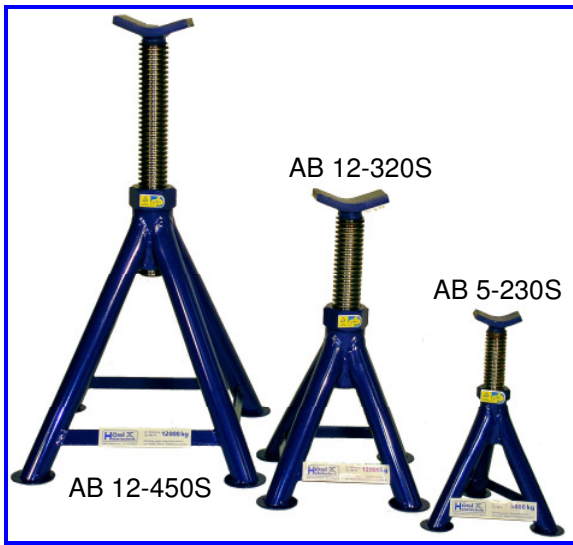
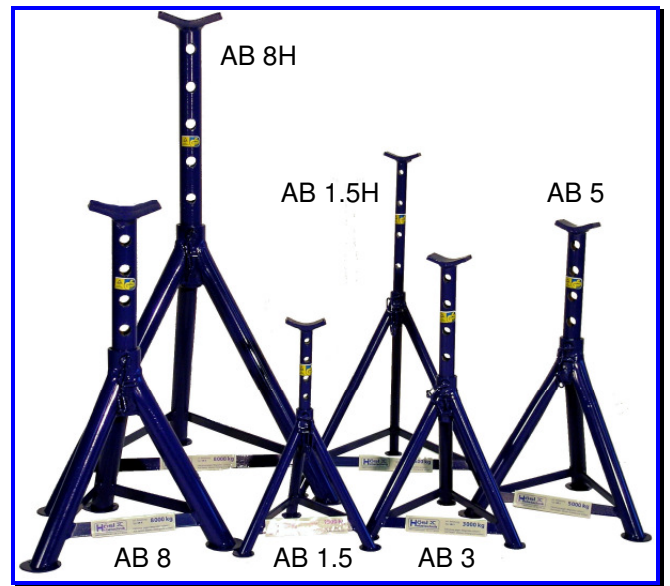
Unterstellböcke

Die **Unterstellböcke** gehören heute zur Grundausrüstung jeder modernen Werkstatt.

Die Unfallverhütungsvorschriften besagen, dass jedes angehobene Fahrzeug sicher abgestützt werden muss.

Unsere Unterstellböcke zeichnen sich durch ihre sehr stabile Konstruktion, hohe Standfestigkeit und unverwüsthliche Lebensdauer aus.

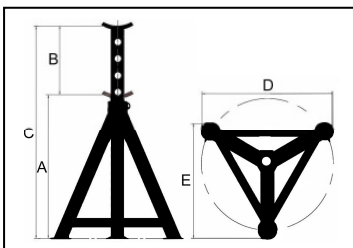
Geeignet für den Einsatz in Pkw, Lkw und Landmaschinenwerkstätten, sowie im Industriebereich.



Unterstellböcke mit Gewinde-Spindel



Unterstellböcke mit Gewinde-Spindel und Handrad, fahrbar



Alle Typen GS geprüft!



Typ	Tragkraft t / KN	Bauhöhe A mm	Hub B mm	Zwischenstellungen	Endhöhe C mm	Fussabstand D mm	Fussabstand E mm	Gewicht kg
AB 1.5	1,5 / 15	260	190	5	450	255	220	2,2
AB 1.5H	1,5 / 15	420	330	5	750	400	350	3,6
AB 3	3,0 / 30	320	210	5	530	320	285	3,8
AB 5	5,0 / 50	365	225	5	590	370	370	6,4
AB 8	8,0 / 80	360	230	5	590	400	400	10,5
AB 8H	8,0 / 80	580	370	6	950	600	600	15,4
AB 5-230S	5,0 / 50	230	90	stufenlos	320	190	190	5,0
AB 12-320S	12 / 120	320	165	stufenlos	485	220	220	10,0
AB 12-450S	12 / 120	450	275	stufenlos	725	350	350	14,0
AB 8-950SH	8 / 80	950	600	stufenlos	1550	560	560	29,0
AB 8-1400SH	8 / 80	1400	600	stufenlos	2000	600	600	35,0

Die Baureihe SEF 511 – 523 sind zwei **besonders stabile Baureihen** mit einer Tragkraft von 15 t und 16 t für schwerste Lasten.



SEF 512

SEF 511



SEF 513 mit federbelasteten Rollen

Die Baureihe SEF 512 , 511 und 513 gibt es auch fahrbar mit je 4 Polyamidrädern oder 4 federbelasteten Rollen

Technische Daten: SEF 511 SEF 512 SEF 513

Tragkraft:	15t / 150 KN	15t / 150 KN	15t / 150 KN
min. Höhe:	320 mm	515 mm	750 mm
max. Höhe:	465 mm	765 mm	1180 mm
Breite:	350 mm	470 mm	1200 mm
Zwischenstellungen:	4 Stück	6 Stück	10 Stück



SEF 521

SEF 523

SEF 522

Technische Daten: SEF 521 SEF 522 SEF 523

Tragkraft:	16t / 160KN	16t / 160KN	16t / 160KN
min Höhe:	290mm	440mm	675mm
max Höhe:	455mm	725mm	1125mm
Anzahl Zwischenstellungen:	3 Stück	5 Stück	6 Stück

Endler

Industriebedarf

Werkstatteinrichtungen • Werkzeuge
Maschinen • Kompressoren
Kundendienst • Verkauf

53474 Bad Neuenahr - Heimersheim

Tel.: 0 26 41 / 2 77 74 Fax: 2 77 24

www.endler-industriebedarf.de

Sonderanfertigungen und Speziallösungen
bieten wir Ihnen auf Wunsch gerne an.